



1. Клинический окклюзионный вид сломанного зуба №15.



2. Периапикальная рентгенограмма, показывающая перелом зуба.



3. Клинический буккальный вид сломанного зуба №15.



4. Клинический вид свежей альвеолярной лунки с полной потерей щечной костной пластины.



5. Клинический окклюзионный вид дермального матрикса OsteoBiol® Derma, помещенного с щечной стороны с помощью конвертного лоскута.



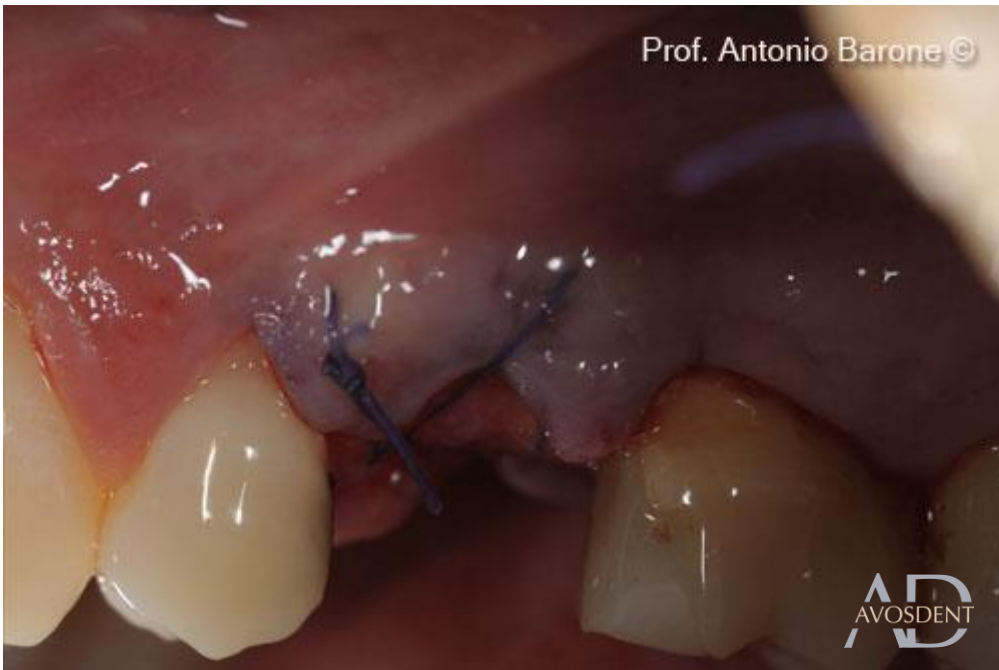
6. Клинический буккальный вид дермального матрикса OsteoBiol® Derma, помещенного с щечной стороны с помощью конвертного лоскута.



7. Клинический окклюзионный вид альвеолярного трансплантата из OsteoBiol® mp3® и OsteoBiol® Derma.



8. Клинический окклюзионный вид OsteoBiol® Derma, загнутой к небу и стабилизированной рассасывающимися перекрестными швами.



9. Клинический буккальный вид матрицы OsteoBiol® Derma, загнутой к небу и стабилизированной рассасывающимися перекрестными швами.



10. Клинический окклюзионный вид заживления через 10 дней.



11. Клинический буккальный вид заживления через 10 дней.



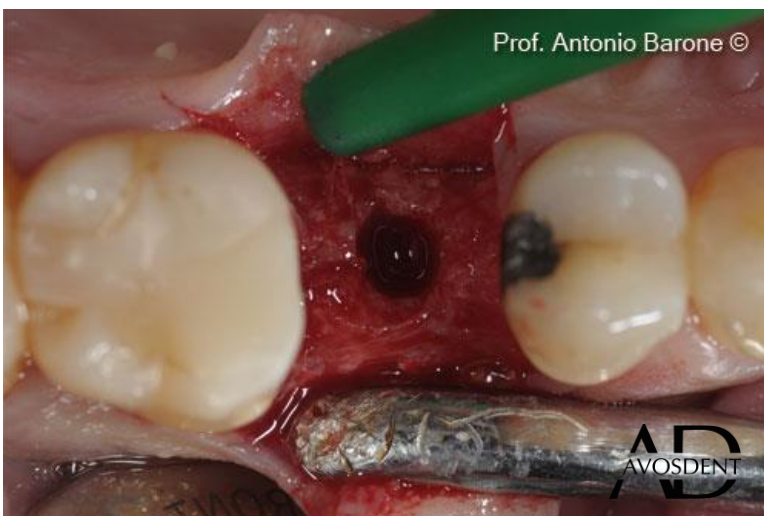
12. Клинический окклюзионный вид заживления через 2 месяца.



13. Клинический окклюзионный вид заживления через 5 месяцев.



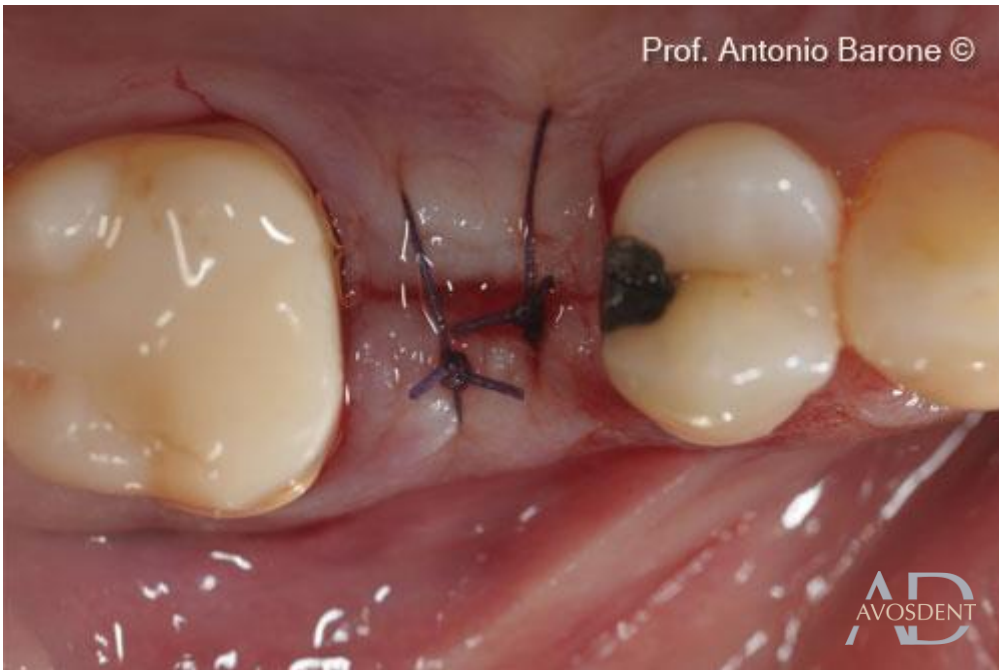
14. Периапикальная рентгенограмма через 5 месяцев после трансплантации.



15. Клинический вид гребня через 5 месяцев заживления. Была взята биопсия кости.



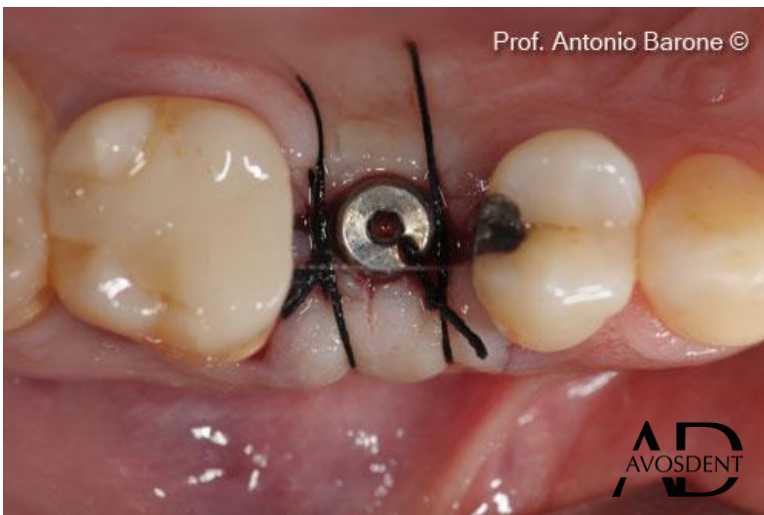
16. Клинический вид установленного имплантата. Измерение толщины щечной кости.



17. Клинический вид швов.



18. Периапикальная рентгенограмма с установленным имплантатом.



19. Клинический окклюзионный вид после раскрытия имплантата.



20. Абатмент имплантата.





21. Одиночная коронка через 1 год после установки имплантата.



22. Периапикальная рентгенограмма через 1 год после установки имплантата.



23. Буккальный вид через 3 года после установки имплантата.



24. Периапикальная рентгенограмма через 3 года после установки имплантата.



25. Клинический буккальный вид через 5 лет после установки имплантата.



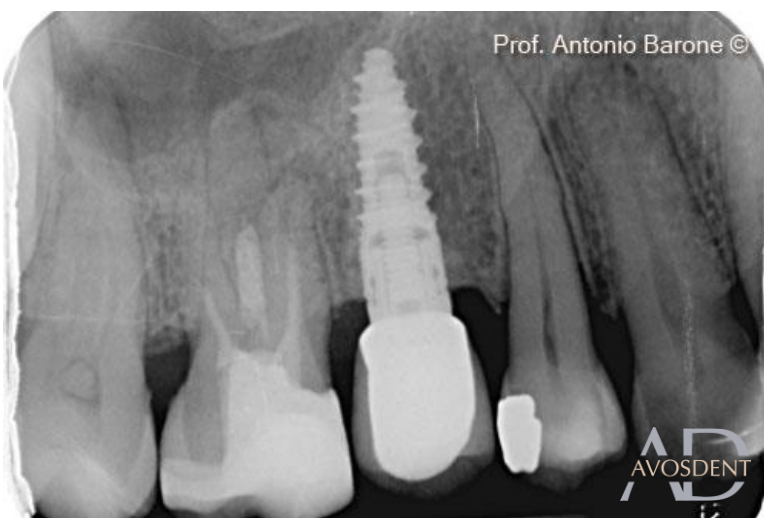
26. Клинический окклюзионный вид через 5 лет после установки имплантата.



27. Клинический окклюзионный вид через 7 лет после установки имплантата.



28. Клинический буккальный вид через 7 лет после установки имплантата.



29. Периапикальная рентгенограмма через 7 лет после установки имплантата.